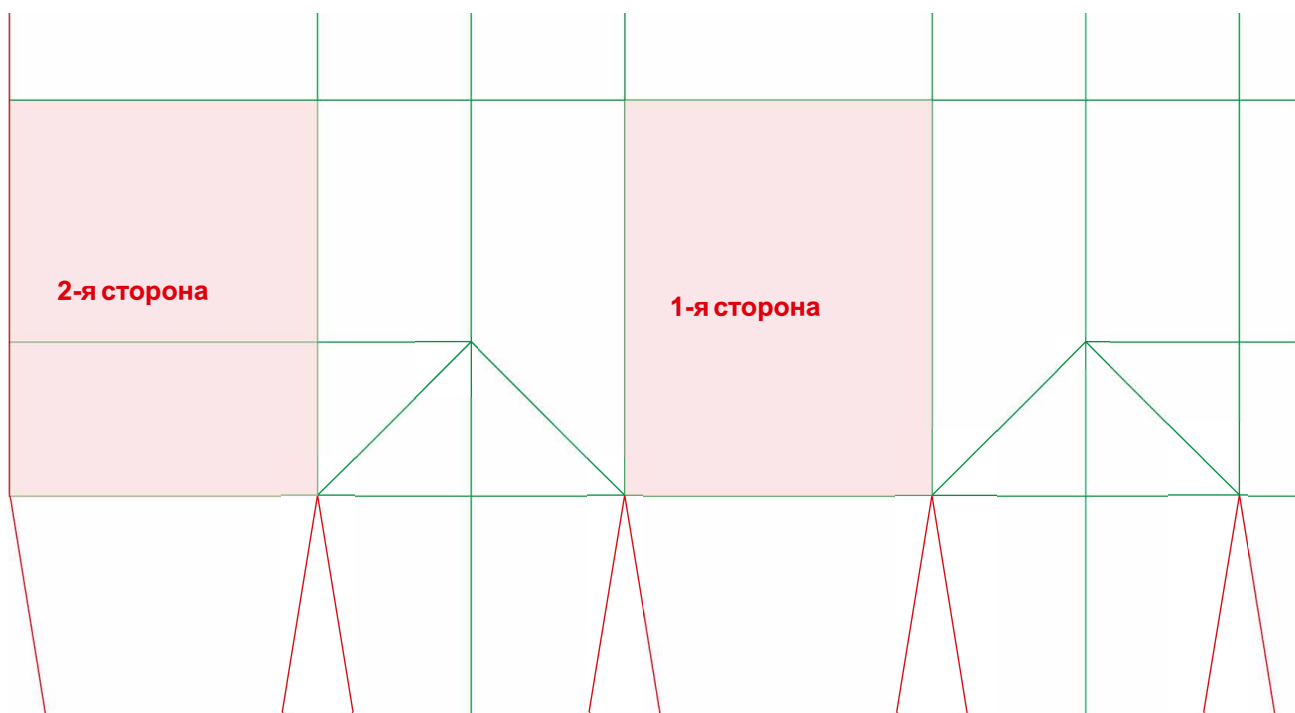




Как подготовить макет для печати у нас?

Эта небольшая инструкция поможет правильно подготовить макет для печати с помощью привычного программного обеспечения (Adobe Illustrator, Adobe InDesign, Adobe PhotoShop и другие).

Скачайте на сайте архив с шаблоном (.zip) и используйте его для подготовки макета в печать.



Важные поля (1-я и 2-я стороны пакета)

Убедитесь, что ваша информация или другие важные элементы располагаются в светло-розовых зонах, цвет фона или элементы фона расположены от края до края основы. Расположите свой макет поверх слоев шаблона.

Внимание! Большие пакеты состоят из двух частей, 2-я сторона пакета располагается на странице 2.



Подробное описание конструкции шаблона

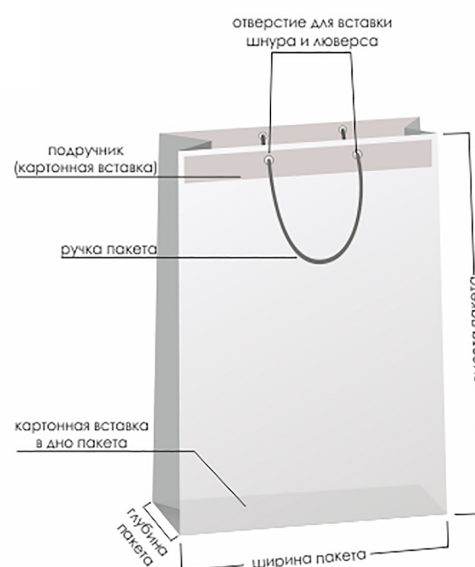
Исходя из схемы важно учитывать наличие отверстий (люверсов) для ручек и донную складку 2-й стороны пакета.

Скачайте на сайте архив с шаблоном (.zip) и используйте его для подготовки макета в печать.

Конструкция бумажного пакета
(штанц-форма для высечки с одного печатного листа)



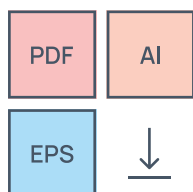
■ места склейки





Наши рекомендации для идеального макета

Прежде чем вы загрузите макет в наш онлайн-сервис печати мы кое-что рекомендуем проверить и при необходимости поправить.



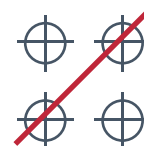
Скачайте шаблон

Шаблоны помогают сделать правильный макет быстрее.



СМЮК

Используйте пр-во СМЮК.
Сохраните макет со стандартом PDFx1a 2001.
Профиль FOGRA 39.



Без меток реза

Мы сами проставляем метки, когда отправляем в печать.



Разрешение (dpi)

Все изображения должны быть 300dpi или выше.



Размер текста

Размер текста для лучшего качества — 7 pt и выше.



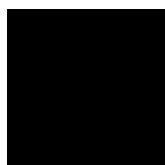
Шрифты

Убедитесь, что ваши шрифты преобразованы в кривые.



Черный текст

Не используйте смесевой цвет для черного текста. Идеальный черный текст только 100% К



Черная заливка

Чтобы заливка черным была насыщенной, используйте смесь: 60%–С, 60%–М, 80%–Y, 100%–К,



Градиенты

Для лучшей печати градиента, его необходимо растривать.